

### Qu'est-ce que la compensation carbone ?

L'utilisation massive d'énergie fossile et d'autres activités humaines de grande échelle ont rompu l'équilibre : les gaz à effet de serre (GES) s'accumulent dans l'atmosphère.

Pour parvenir à **un bilan climatique nul** (sans impact), une solution existe :

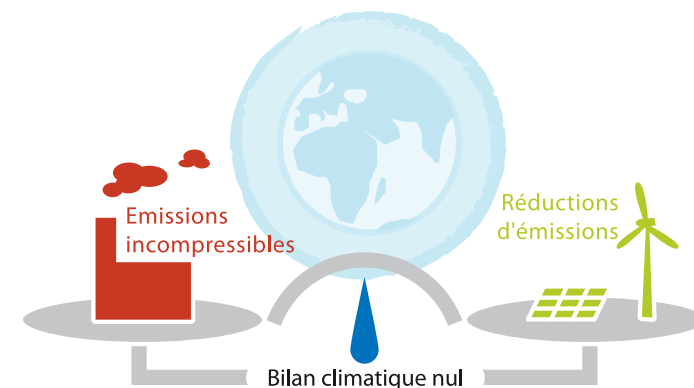
#### La compensation CO<sub>2</sub>

Le principe est simple : les émissions de GES incompressibles sont compensées par la suppression d'autres émissions.

### UNE SOLUTION ADAPTABLE A VOS BESOINS

- ✓ Calcul de l'impact climatique de vos produits et services,
- ✓ Intégration du logo CO<sub>2</sub>Activ' à votre packaging ou fourniture d'étiquettes,
- ✓ Etiquetage par ligne de produits ou par articles.

Une information concrète auprès de vos clients sur vos actions engagées, sans coût de campagne de communication supplémentaire.



Compensation CO<sub>2</sub>



L'association de l'étiquetage et de la compensation des émissions de gaz à effet de serre générées par les entreprises.

Un partenariat :

**CLIMACTIS**  
www.climactis.eu

**[id.pop]**

Nous contacter :

+33 (0)8 70 44 64 02  
contact@co2activ.com  
www.co2activ.com

Compensation CO<sub>2</sub>



# CO<sub>2</sub>Activ' - LA SOLUTION D'ETIQUETAGE ACTIF

## SIMPLE, EFFICACE, ABORDABLE

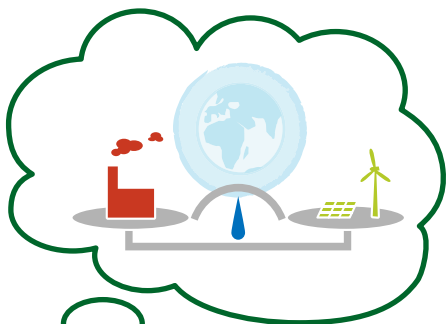
- ✓ Le système d'étiquetage CO<sub>2</sub>Activ' sur vos produits et services **informe vos clients**, sans culpabilisation ni dédouanement.
- ✓ Votre page internet personnalisée CO<sub>2</sub>Activ' présente une **information précise** et votre **moyen d'action concret** pour lutter contre les changements climatiques.
- ✓ Le surcoût induit par l'étiquetage CO<sub>2</sub>Activ' ne représente qu'**une fraction marginale du prix de vos produits**.



## NEUTRALISEZ VOTRE IMPACT CLIMATIQUE

1

Sur la base de votre production, une contribution est reversée à des projets de compensation CO<sub>2</sub> pour annuler l'impact climatique de vos produits et services.



## UN ETIQUETAGE DISTINCTIF

2

Vos produits et services bénéficient du logo distinctif « **CO<sub>2</sub>Activ'** », intégré au packaging ou sous la forme d'une étiquette. Ils deviennent alors facilement identifiables par le consommateur.



## DES CLIENTS ACTEURS

3



Grâce au code indiqué sur l'étiquette, vos clients accèdent en un seul clic à votre page personnalisée sur

### CO<sub>2</sub>ACTIV'.COM

Ils obtiennent ainsi des informations sur votre entreprise et sur les actions que vous avez **engagées** pour réduire votre impact climatique.

